

CAVIDADES ÓSEAS

CONTENIDO DE CADA CAVIDAD

CAVIDADES ÓSEAS

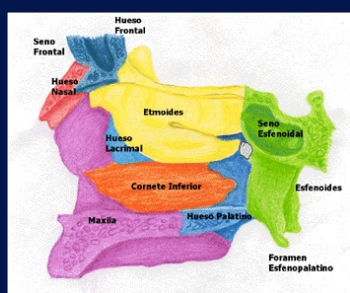
Estas son: la órbita, las cavidades nasales, la fosa pterigoidea, la fosa pterigopalatina y la fosa infratemporal. La cavidad oral, contenida entre el maxilar y la mandíbula, es la única que se conforma sólo por huesos de la cara.

Cavidad orbitaria



4 paredes (p. superior techo, p. interna medial, p. inferior piso, p. lateral externa)
 4 bordes (supero lateral, supero medial, inferomedial, inferolateral)
 1 base o reborde orbitario
 1 vértice (posición posterior)

Estructuras: agujeros orbitarios, fosa troclear, crseta lagrimal, tuberculo infraoptico, anillo de zinn



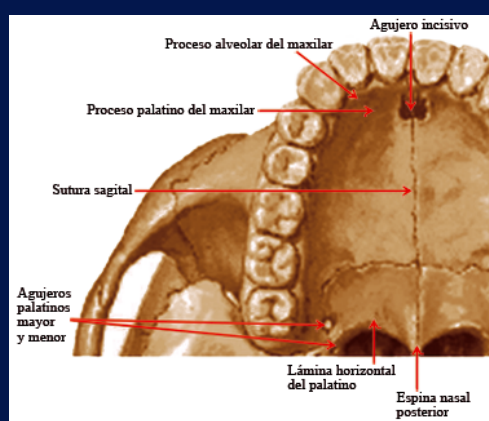
Cavidad nasal

Las cavidades nasales son dos corredores aplanados transversalmente que se ubican a cada lado de la línea mediana, superiores a la cavidad oral, inferiores a la base del cráneo y entre ambas órbitas.

Presentan una abertura anterior y otra posterior así como cuatro paredes.

Huesos: esfenoides, palatinos, hueso lagrimal, cornete, etmoides y huesos propios de la nariz.

Músculos: piramidal, transverso de la nariz y mirtiforme.



Maxilar

MAXILAR- se localiza en el tercio medio, irregular.

límites:

- sup. huesos de la nariz, orbitas
- post. vómer, etmoides y esfenoides
- ant. hueso cigomático
- inf. OD

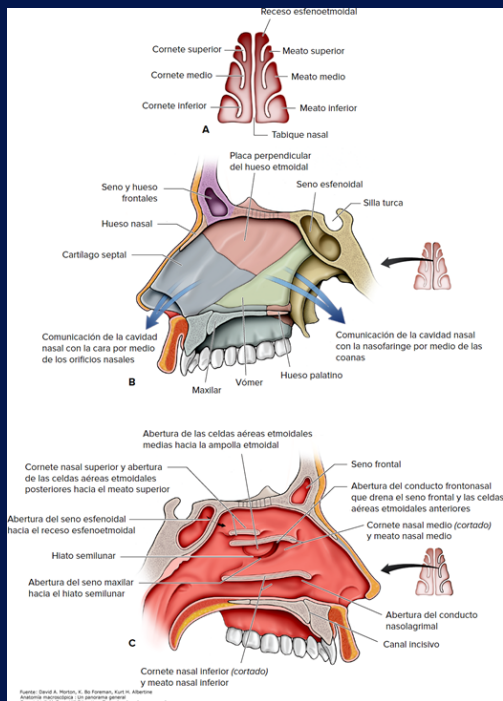
CONTIENE 4 CARAS, 4 BORDES Y 1 CAVIDAD.

Procesos: piramidal, ascendente, alveolar y palatino

Bordes: orbitario, nasal, alveolar y maxilar.

Músculos: miltiforme o depresor, canino o elevador y bucinador.

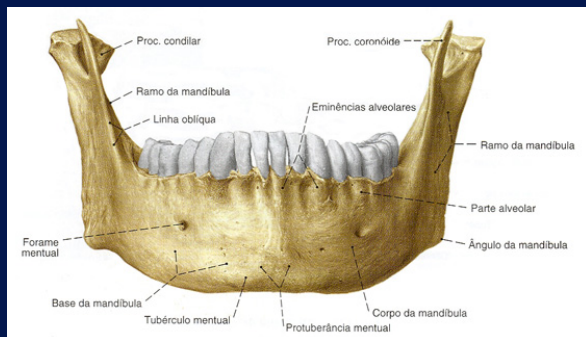
Cavidad bucal



Mandíbula

un cuerpo y 2 ramas.

Músculos: cuadrado de la barba, musculo del mentón o borbta de la barba y triangular de los labios.



https://www.elsevier.com/_data/assets/pdf_file/0018/1002852/cavidades-nasales-y-nasofaringe.pdf