

PÉRDIDA DE LA ESTRUCTURA DENTARÍA POSTERIOR AL DESARROLLO

ATRICIÓN

Es una pérdida fisiológica del esmalte a causa de la masticación, puede ser biológica (por el envejecimiento) o patológica (px bruxista), se presenta en las caras oclusales y bordes incisales. pero se puede presentar en cualquier parte de órgano dentario.

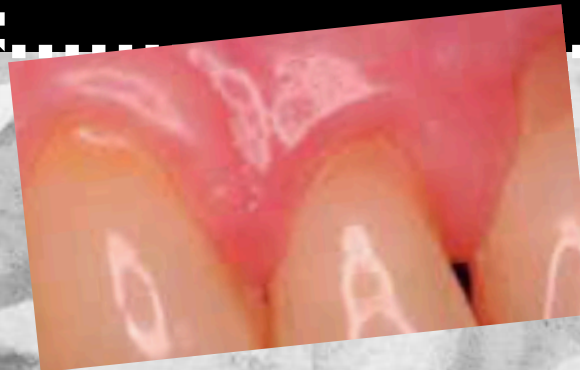
Tratamiento: multidisciplinario.



ABRASIÓN

Es el desgaste del órgano dentario a causa de la fricción producida por sustancias abrasivas (pastas dentales, alimentos, cepillo de dientes). No presenta selectividad sobre las zonas donde se puede presentar pero generalmente se observa en la zona cervical del diente.

Tratamiento: multidisciplinario, eliminar el agente causal, modificar dieta.



EROSIÓN

También llamada "corrosión", es causada por ácidos capaces de generar una disolución química de los tejidos duros del diente, el pH del medio bucal se altera por el alcohol y la presencia de los vapores de jugo gástrico, sumamos a ello, muchas veces, la presencia de vómito, en pacientes que presentan lo anterior, se puede también llegar a diagnosticar a pacientes con bulimia o anorexia. la apariencia del esmalte presenta el aspecto rugoso, se observará por palatino en el maxilar y lingual de molares y premolares en la mandíbula. Tratamiento: multidisciplinario.



ABFRACCIÓN

Es la pérdida de tejido dentario debido a la flexión producida, a este nivel, a propósito de las cargas oclusales. Esta lesión se aprecia en la parte cervical del diente, en forma de cuña.

Tratamiento: multidisciplinario, aplicación de barniz de flúor, identificar el agente causal.



BRUXISMO

Es un trastorno neurofisiológico de los movimientos mandibulares con o sin sonidos articulares, caracterizado por el apriete y rozamiento dentario durante el día o la noche que de forma progresiva destruye los tejidos dentarios. Se asocia a factores psicológicos, patofisiológicos, morfológicos.

Tratamiento: guardas dentales, ajuste oclusal, rehabilitación protésica. actividades para reducir el estrés, terapia psicológica.

BIBLIOGRAFÍAS:

.Cuniberti, Nélida*;Rossi,Guillermo*. (2017). lesiones cervicales no cariosas. junio 2021, de RAAO Sitio web: <https://www.ateneo-odontologia.org.ar/articulos/lvii02/articulo4.pdf>

. Óscar Eduardo Díaz Rebolledo*** Blanca Estela Estrada Esquivel* Guillermo Franco** Cristian Anwar Espinoza Pacheco*** Rubí Alejandra González Manrique*** Edgar Badillo Muñoz*. (2011). Lesiones no cariosas: atrición, erosión, abrasión, abfracción, bruxismo. Junio 2021, de revisión de literatura oral Sitio web: <https://www.medigraphic.com/pdfs/oral/ora-2011/ora1138d.pdf>