

# Estructura del lenguaje

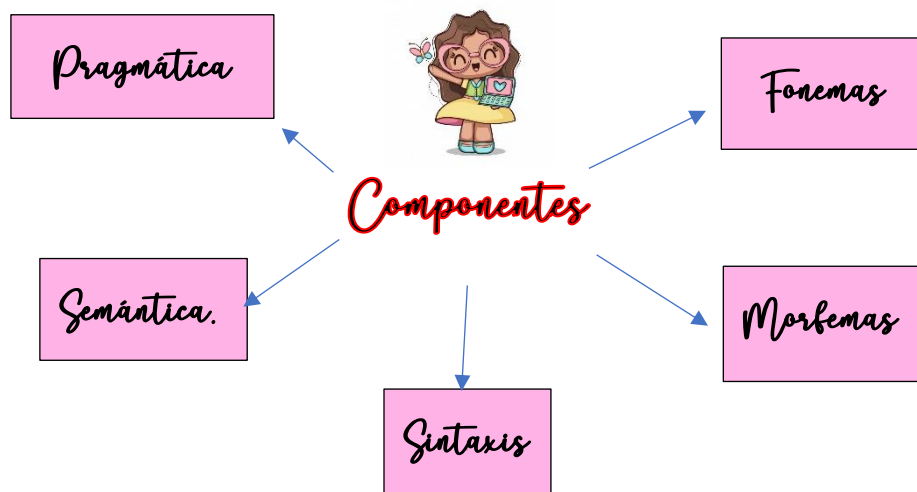
El LENGUAJE es la capacidad que tenemos las personas de comunicar pensamientos y sentimientos por medio de palabras, oraciones y otros signos. Los signos pueden ser verbales, acústicos, táctiles, olfativos y gustativos. Cuando nos comunicamos solo mediante signos verbales, hablamos de lenguaje verbal, por que dicha comunicación se produce con palabras

## SIGNOS

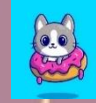
Signos descriptivos (términos y sintagmas) se refieren a objetos extralingüísticos. Son de dos tipos fundamentales: los nombres propios

Los signos lógicos, por el contrario, no tienen referencia extralingüística: su función es unir entidades lingüísticas. Entre los signos lógicos se encuentran,

La Psicolingüística es el estudio de cómo el lenguaje se adquiere, se produce, se utiliza y cómo los sonidos y los símbolos del lenguaje se convierten en significado.

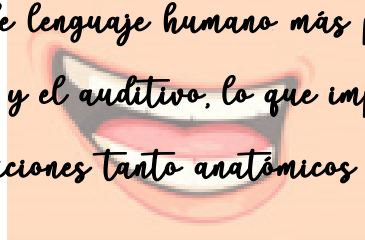
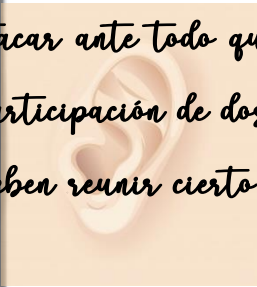


Cada comunidad social o cultural dispone de un sistema convencional de signos, si como de las reglas gramaticales por las que se rige su combinación y uso.



Ello da lugar a concreciones culturales distintas del lenguaje a las que llamamos lenguas. Estas constituyen casos o manifestaciones particulares del lenguaje cuyas unidades y gramática concretas, al ser arbitrarias, debe ser aprendidas por hablantes en el marco de las interacciones que mantengan con otros hablantes de su comunidad lingüística o cultura.

Cabe destacar ante todo que la modalidad de lenguaje humano más primaria (la modalidad oral) exige la participación de dos canales, el vocal y el auditivo, lo que implica que los usuarios de este lenguaje deben reunir cierto requisitos y condiciones tanto anatómicos como funcionales.

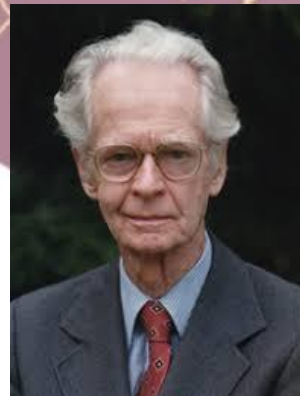


Otras modalidades lingüísticas, como la lectoescritura o los lenguajes de signos manuales descansan en los canales visual y motor.



Un autor para destacar en el tema es Chomsky ya que el distinguió entre la estructura profunda (relaciones conceptuales codificadas en el mensaje) y la estructura superficial (unidades lingüísticas que aparecen explícitamente en dicho mensaje). División que es de extraordinaria utilidad para la explicación psicológica de cómo se comprende y produce el lenguaje y permite entender, entre otro, la existencia de parafrases.

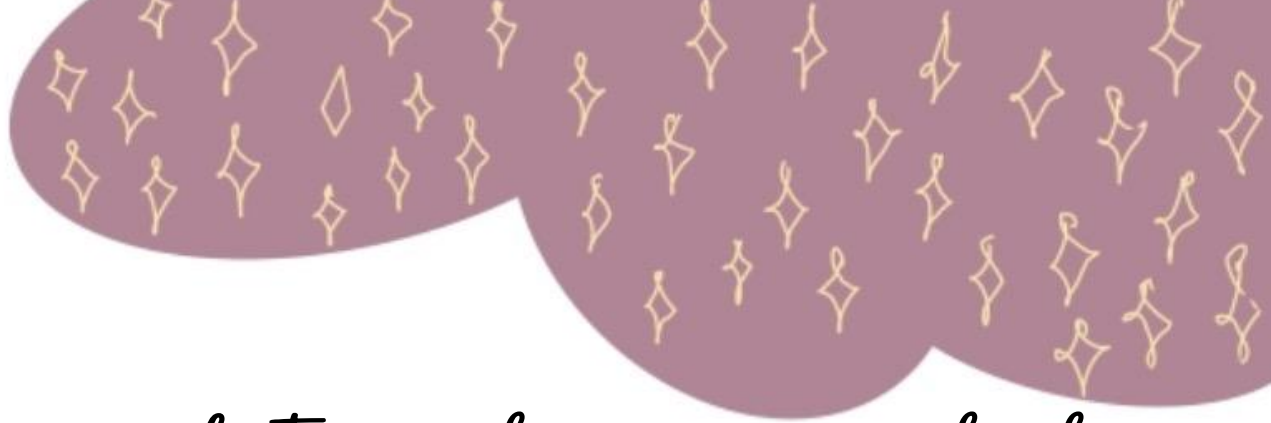
Para Skinner el uso del lenguaje puede ser visto como una conducta instrumental, porque se puede relacionar con ciertas condiciones antecedentes del emisor o del ambiente y con ciertas consecuencias o efectos sobre el entorno. La posibilidad de transformar la conducta, el conocimiento o las emociones de otros a partir del lenguaje convierte a este, pues, en uno de los principales instrumentos de regulación interpersonal y social.



La principal característica del lenguaje en cuanto a tipo de conducta es la libertad de uso. La conducta lingüística carece de relaciones de dependencia necesaria respecto de los estímulos (externos e internos). El carácter propositivo de la actividad lingüística, que requiere de explicaciones de tipo intencional, nos permite entender porque los silencios (ejemplos de no-conducta) poseen, en la especie humana un contenido informativo tan importante desde el punto de vista comunicativo de nuestra especie.

**Ψ** Nadie no puede comunicar. **Ψ**

Los silencios adquieren su valor precisamente por el hecho de que el sujeto humano tiene la posibilidad de decidir si usa o no el lenguaje y cuando. La ruptura del vínculo de necesidad que liga a los comportamientos lingüísticos con sus antecedentes estímulares más directos, confiere una cualidad peculiar al lenguaje humano.



El lenguaje se manifiesta como la manera racional y lógica para representar el pensamiento y las distintas formas de apropiación e interpretación de la realidad, conforme a una serie de intenciones, motivaciones y necesidades que se experimentan en un contexto y en una situación particular de interacción cognitiva, social y pragmática.

## REFERENCIAS:

- EQUIPO EDITOR (6 DE FEBRERO DE 2018) CARACTERÍSTICAS FUNCIONALES Y ESTRUCTURALES DEL LENGUAJE VERBAL. PSICOLOGÍA-ONLINE [HTTPS://N9.CL/9NQS](https://N9.CL/9NQS)
- LEO, J. (2019) COMPRENSIÓN DE LA ESTRUCTURA DEL LENGUAJE. PSICOLOGÍA UNED. [HTTPS://N9.CL/OS7D](https://N9.CL/OS7D)