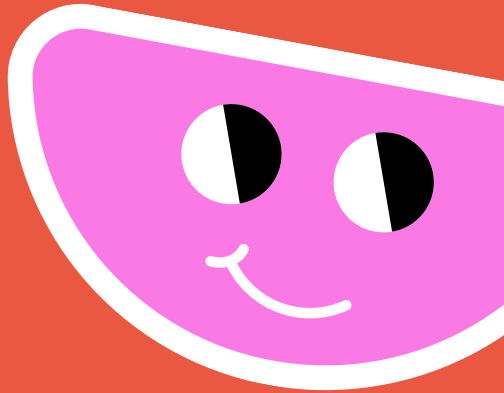
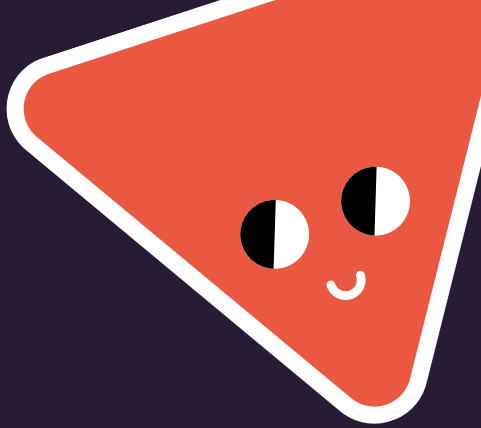
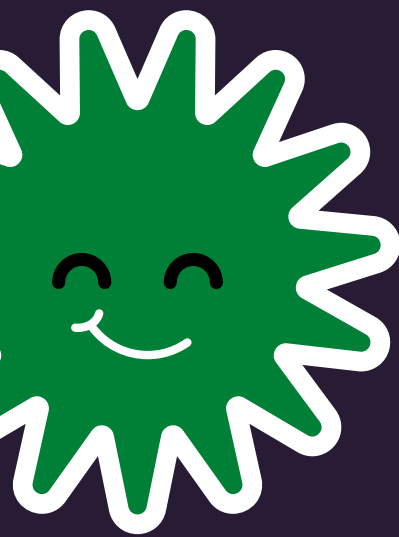


INTERROGATORIO CIRCULAR

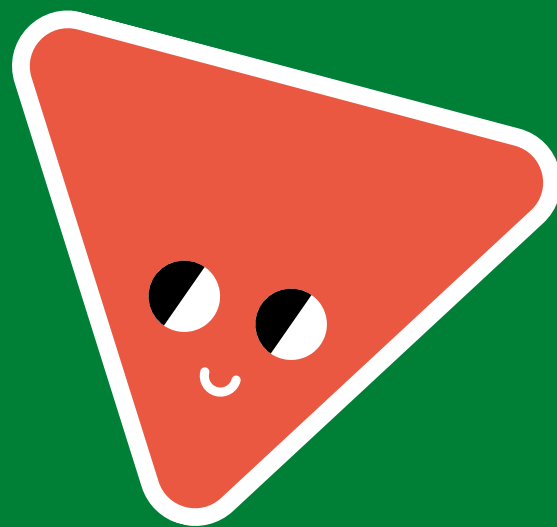
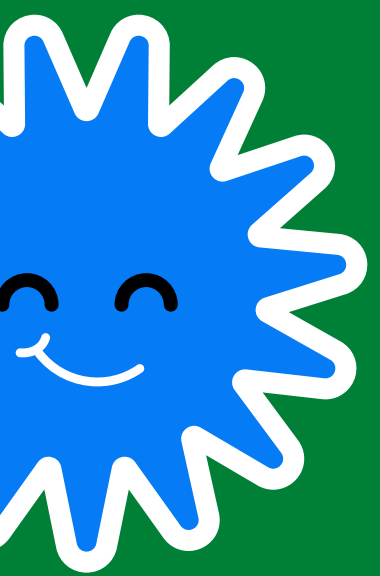




La entrevista circular puede en numerosas ocasiones generar cambio sin necesidad de recurrir a intervenciones adicionales al final de la entrevista.



El cambio se originaría a través de las preguntas del terapeuta y de las respuestas verbales y no verbales de los miembros de la familia



GENERACIÓN DE HIPÓTESIS

CIRCULARIDAD

Es la capacidad del terapeuta de falsear o confirmar sus hipótesis a partir de la información brindada por la familia.

CIRCULARIDAD BASADA EN EL AFECTO

Atiende a las diferencias en las respuestas de la familia que le ofrecen la oportunidad de apoyar el desarrollo como personas autónomas

CIRCULARIDAD BASADA EN LA OBLIGACIÓN

Consiste en atender selectivamente a las respuestas de los miembros del sistema que proporcionen aperturas para el terapeuta

NEUTRALIDAD

Es la adopción de una postura en donde no toma partido por nadie explícita o implícitamente.



NEUTRALIDAD INDIFERENTE

Acepta y atiende todo de la misma manera, pero corre el riesgo de transmitir una falta de interés.

NEUTRALIDAD POSITIVA

Acepta a los miembros del grupo como personas, independientemente de su forma de ser

NEUTRALIDAD DISTANTE

Adopta una postura de observación profesional que le permite estar alejado del sistema.

NEUTRALIDAD ESTRATÉGICA

Se usa la neutralidad como una estrategia más que como una postura de aceptación en sí misma .



PREGUNTAS LINEALES



PREGUNTAS CIRCULARES



PREGUNTAS ESTRATEGICAS



PREGUNTAS REFLEXIVAS

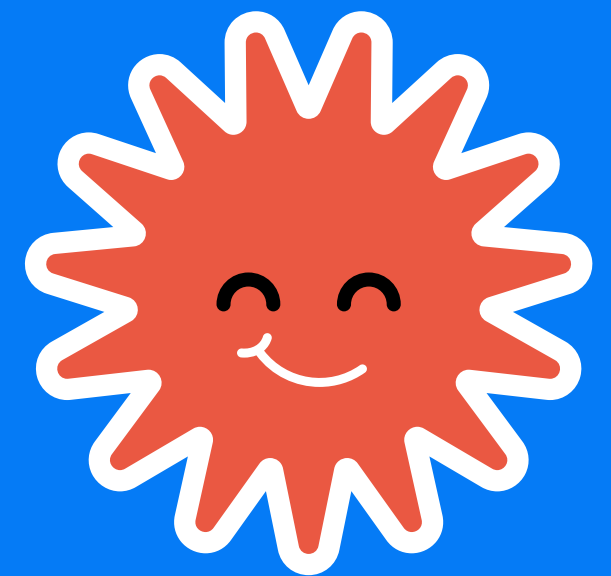
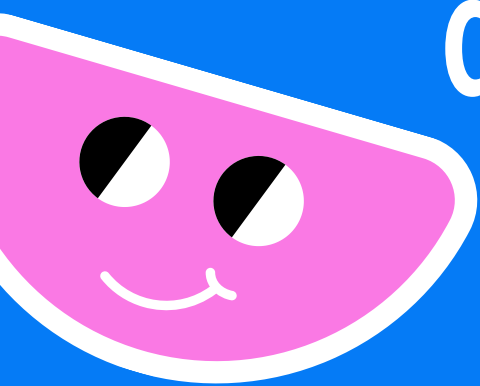


**PREGUNTAS ORIENTADAS A
FUTURO**

**Tipología de
pregunta**

PREGUNTAS LINEALES

Son preguntas en torno al síntoma para conocer la explicación que da la familia al mismo: ¿cuál es el problema?, ¿desde cuándo ocurre?, ¿ha pasado algo que pueda explicar su aparición?



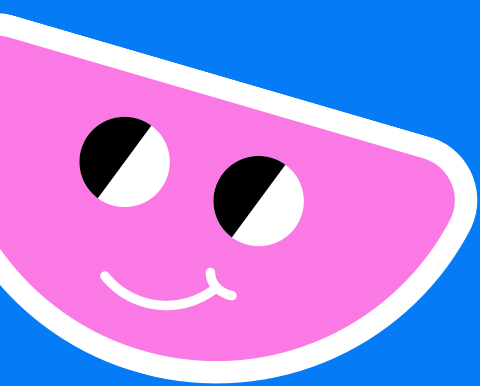
PREGUNTAS CIRCULARES

Se usan para poner de manifiesto conexiones entre personas, acciones, percepciones, sentimientos y contextos, siempre bajo los supuestos de causalidad circular y neutralidad. Pueden crear una expectativa de control del cambio en la familia.



PREGUNTAS ESTRATÉGICAS

Se emplean cuando es necesario ser directivo en generación de cambios y corregir una situación; sin embargo presentan inconvenientes como la posible ruptura de la alianza terapéutica, limitación de la libertad de la familia y sentimientos de culpa o vergüenza.



PREGUNTAS REFLEXIVAS

Buscan capacitar a la familia como generadora de percepciones y conductas facilitadoras de una solución activando intencionalmente reflexiones; suponen un mayor respeto a la autonomía familiar.



PREGUNTAS ORIENTADAS A FUTURO

Pueden servir para desarrollar metas, explorar resultados deseados, resaltar posibles consecuencias si persisten patrones de conducta, exponer temas ocultos explorando expectativas catastróficas, explorar posibilidades hipotéticas y suscitar esperanza y optimismo en los clientes.



GRACIAS!!!!

