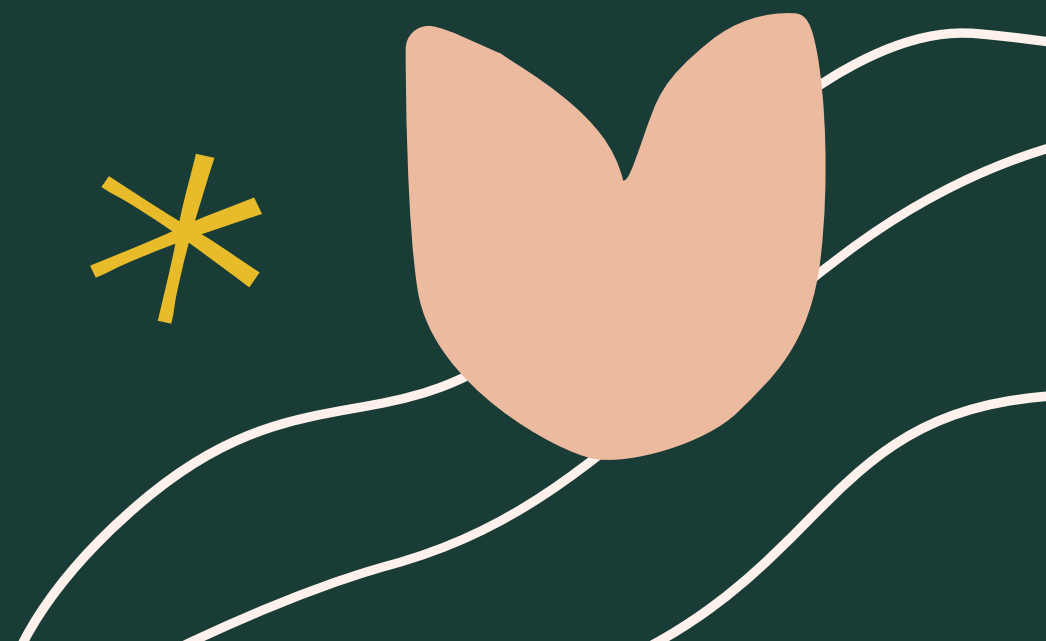
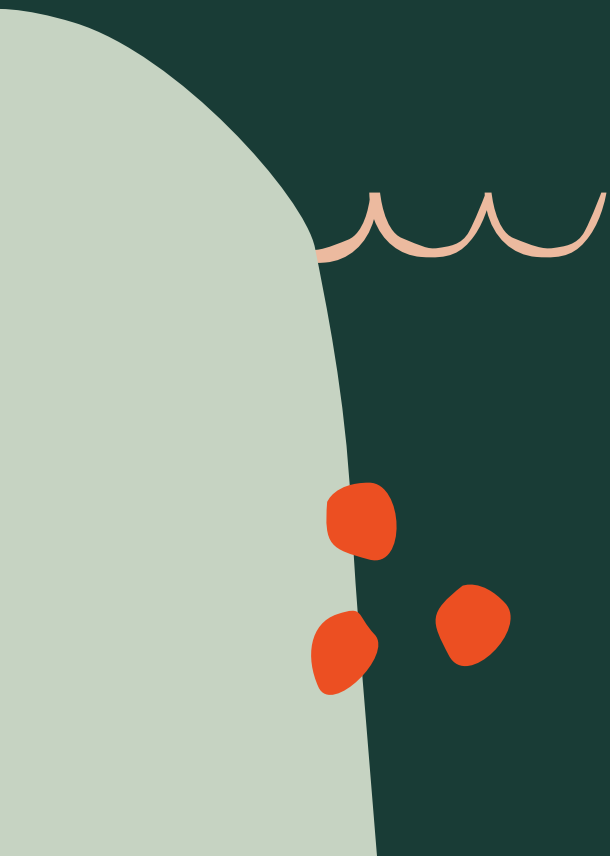
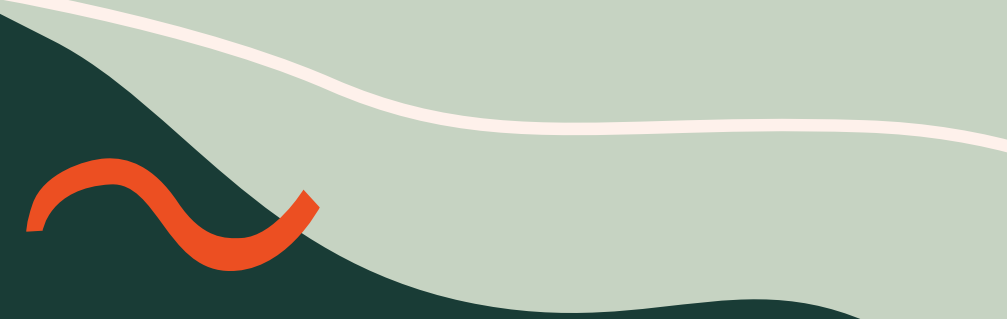

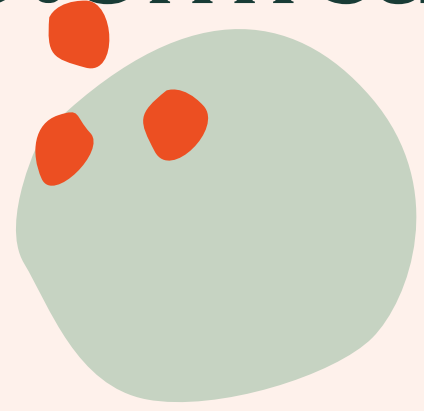


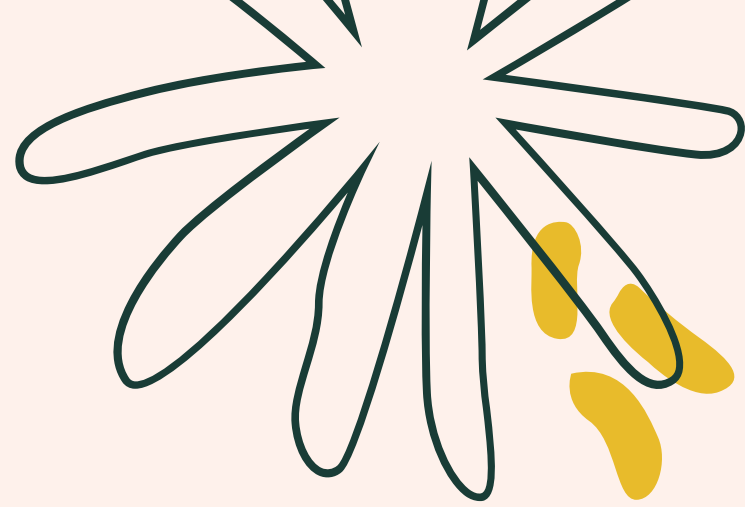
GENOGRAMA



A yellow flower with a white center and a black outline is positioned at the top left. A black line extends from the flower's stem, curving downwards and to the right. An orange, irregular shape is located at the bottom left, partially overlapping the black line.

El genograma es importante en la primera entrevista familiar porque proporciona al terapeuta una síntesis clínica eficaz y le permite familiarizarse con el caso y formarse una idea clara del posible problema familiar, además mediante la interpretación puede generar hipótesis tentativas para una evaluación sistémica

A teal, irregular circle is located at the bottom right. Inside the circle are three small orange dots.

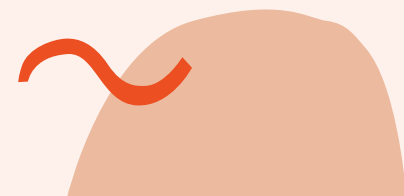


LA CREACIÓN DE UN GENOGRAMA IMPLICA TRES NIVELES

REPRESENTACIÓN DE LA
ESTRUCTURA FAMILIAR

REGISTRA INFORMACIÓN FAMILIAR


DELINEAR RELACIONES FAMILIARES





1.- REPRESENTACIÓN DE LA ESTRUCTURA FAMILIAR


La parte fundamental del genograma es la representación gráfica de como cada miembro de la familia está biológica y legalmente relacionado uno con otro de una generación a la siguiente



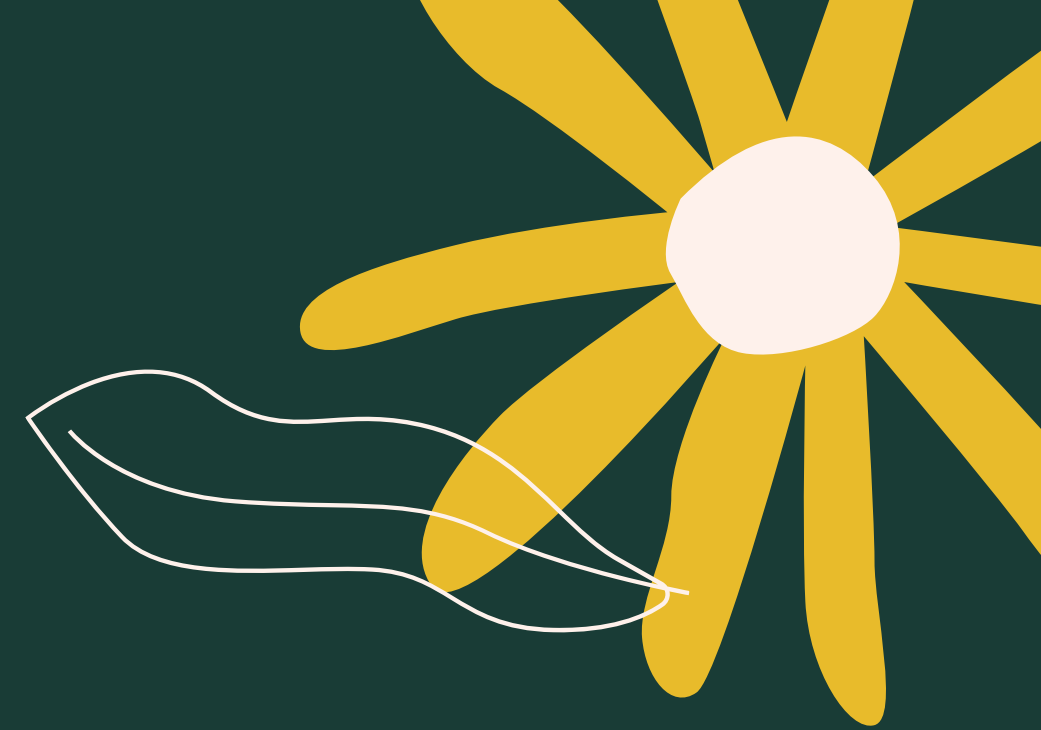


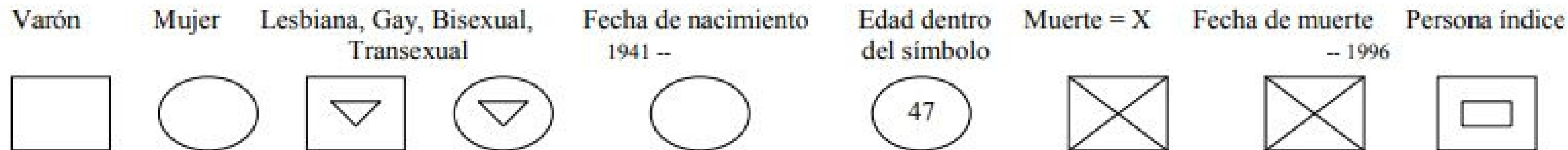
1.- REPRESENTACIÓN DE LA ESTRUCTURA FAMILIAR

El gráfico es una construcción de figuras y líneas delineando sus relaciones. La representación de este gráfico tendrá significado si los símbolos están definidos para las personas que lo van a leer.



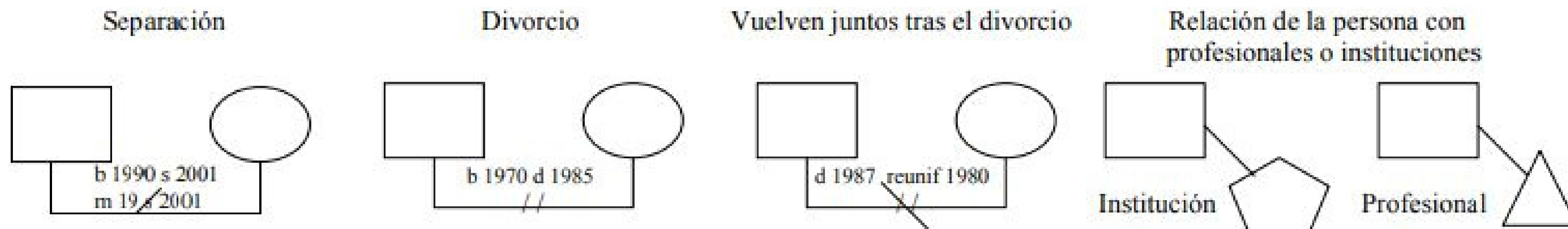
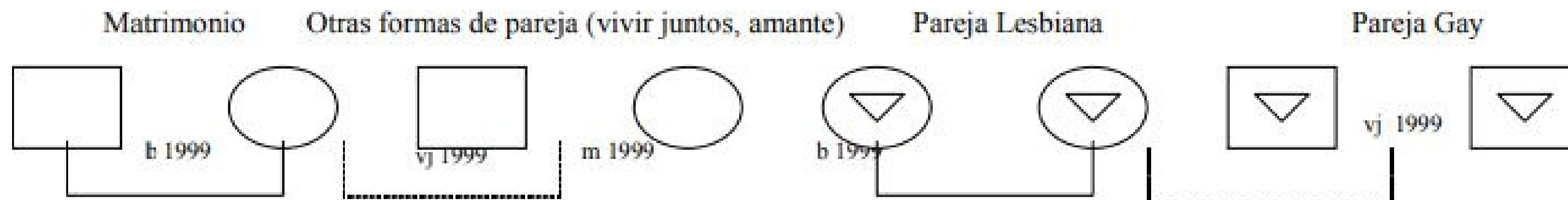
SIMBOLOS DEL GENOGRAMA

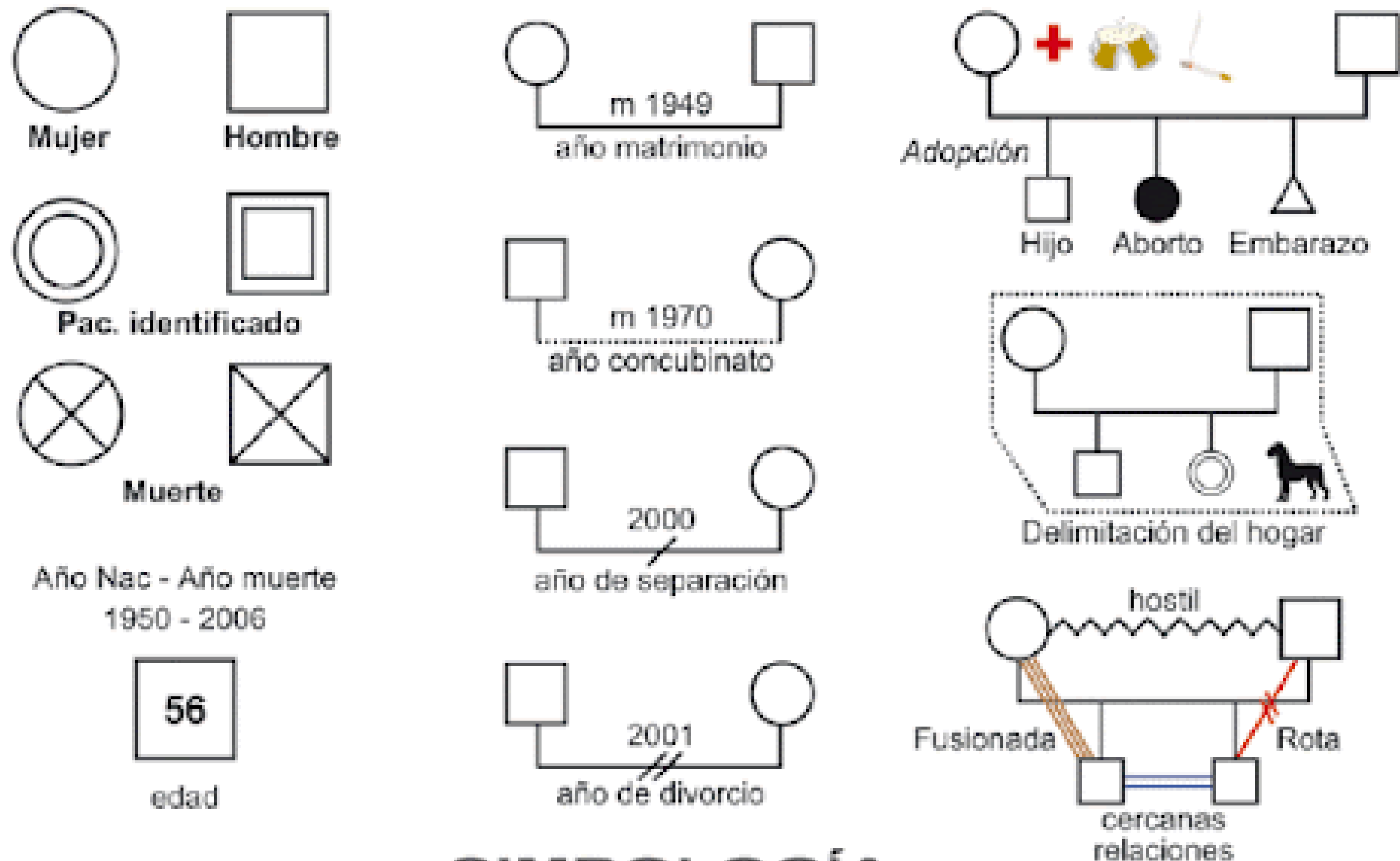




Arriba a la izquierda del símbolo

Arriba a la derecha del símbolo





SIMBOLOGÍA



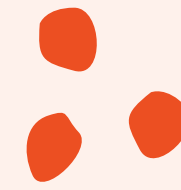
2.- INFORMACIÓN FAMILIAR

Despues de haber graficado la estructura familiar se puede añadir la información:



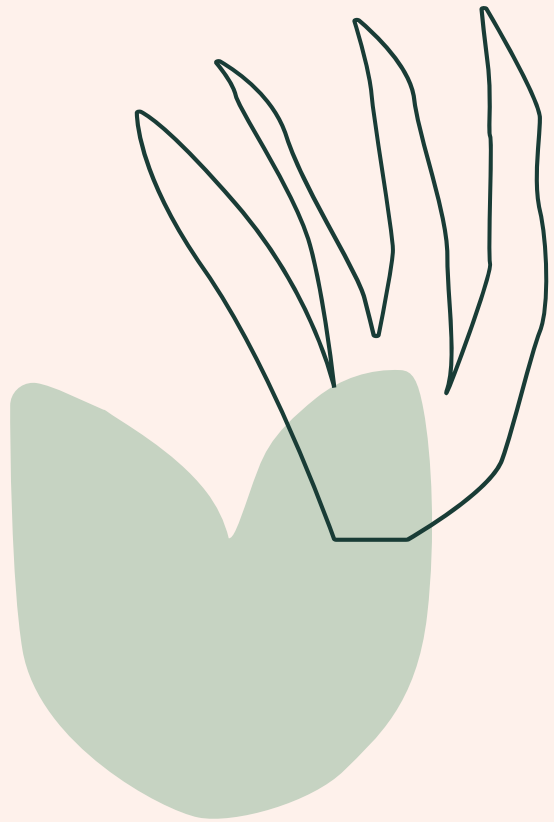
INFORMACIÓN DEMOGRÁFICA

Edad, fecha de nacimiento y muerte,
lugar de residencia, ocupación,
escolaridad



INFORMACIÓN FUNCIONAL

Funcionamiento medio, emocional,
comportamental




EVENTOS FAMILIARES CRÍTICOS Y TRANSICIONES IMPORTANTES

Cambio en las relaciones, migraciones, pérdidas y éxitos, esto nos permite descubrir el efecto de la historia familiar que puede ver afectado a los diferentes miembros de la familia.



3.- RELACIONES FAMILIARES


Este nivel de relaciones en la familia es el elemento más inferencial de un genograma: implica delinear las relaciones entre los miembros de la familia, tales caracterizaciones se basan en informes de los miembros de la familia y observacion directa



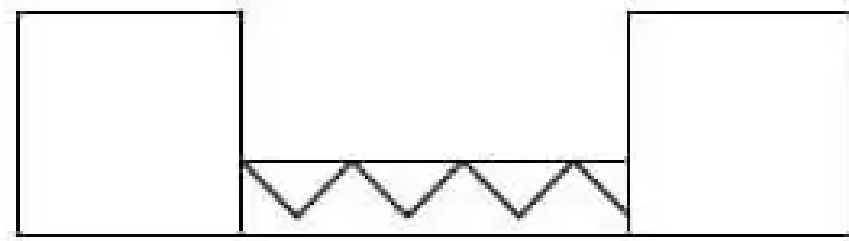


3.- RELACIONES FAMILIARES

Para la graficación de este nivel se usan diferentes líneas que sirven para representar los diferentes tipos de relaciones entre los miembros:



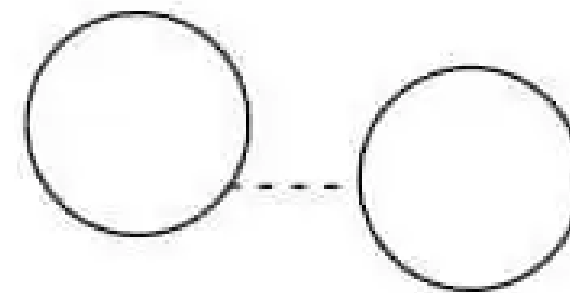
Relaciones entre los miembros del sistema familiar



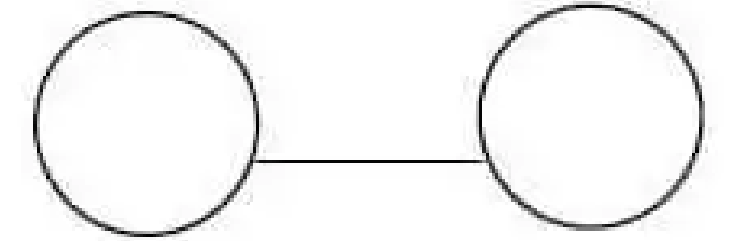
Íntima Conflictiva



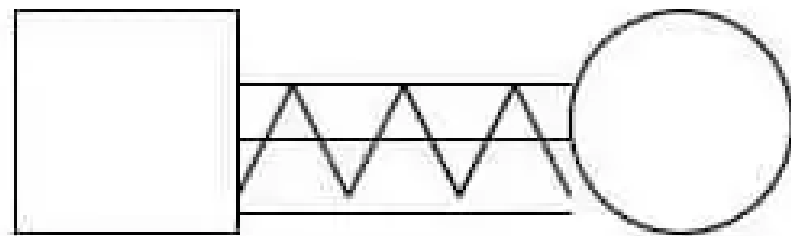
Íntima



Distante



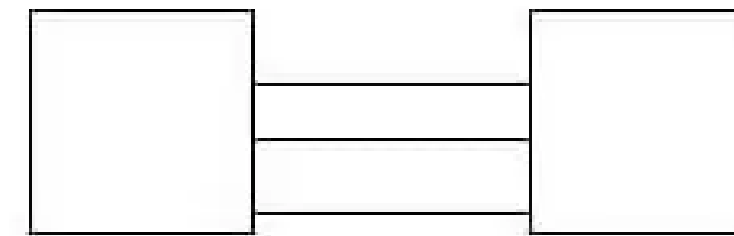
Positiva



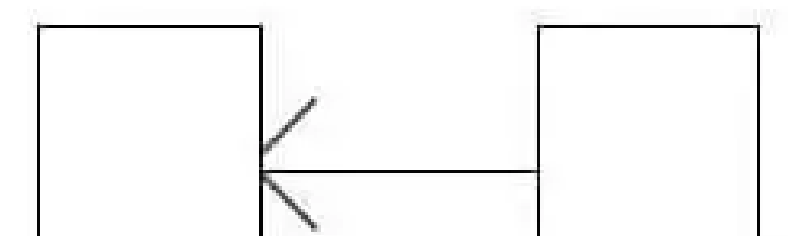
Fusionada Conflictiva



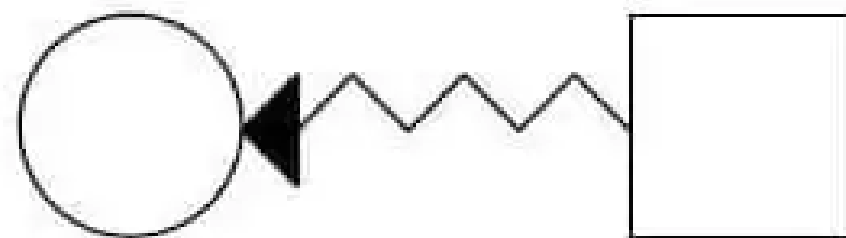
Conflictiva



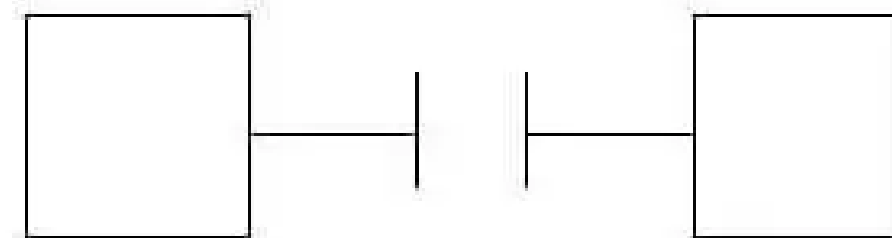
Fusionada



Focalizada



Abuso (físico o psíquico)



Ruptura



Conflictiva Directa



**EXISTEN PROBLEMATICAS
QUE TIENEN SU ORIGEN
DESDE GENERACIONES
PASADAS**