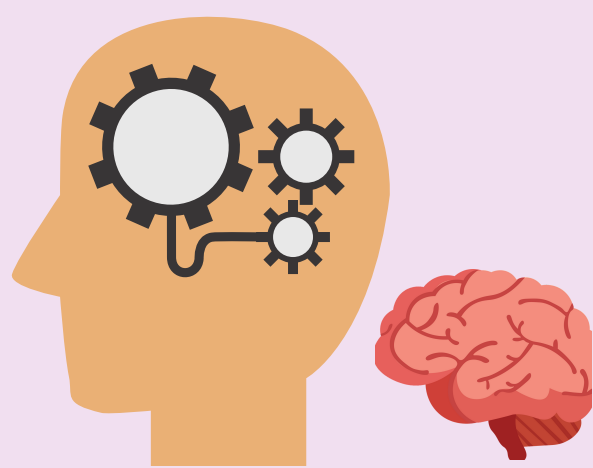
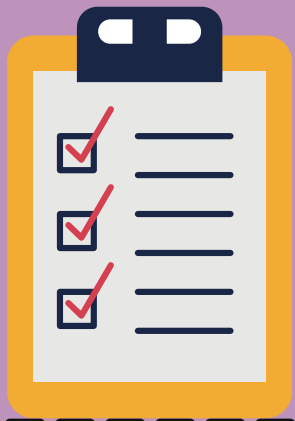



# DOMINIOS DE LA EVALUACIÓN: APTITUDES



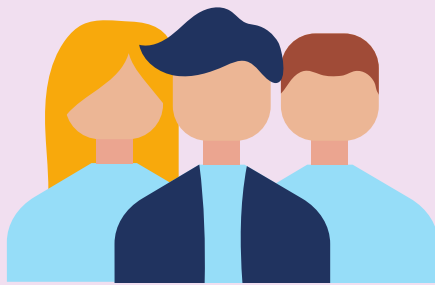
El modelo **psicométrico** se reconoce por tres vertientes en su desarrollo, los test de inteligencia, aptitudes y los cuestionarios de personalidad.



Consiste en evaluar a los sujetos por una serie de variables  (*rasgos o aptitudes*) que se consideran estables en el individuo, por lo que podemos predecir su conducta una vez que las hemos medido.

## Aptitudes

Evaluación psicométrica de las *aptitudes* *consiste en:*

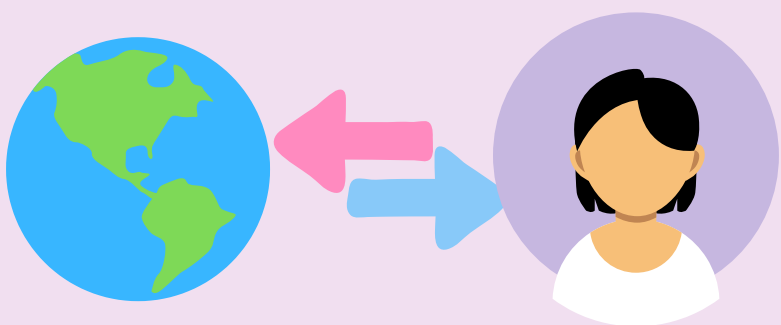


*Medir las ejecuciones* de los sujetos en distintas pruebas y *comparar sus resultados con los de otros sujetos* pertenecientes al grupo normativo o de referencia, que está constituido por personas del mismo sexo y/o edad cronológica y/o nivel socioeconómico y/u otro tipo de variables, para obtener conclusiones respecto a las habilidades cognitivas del sujeto.



Las aptitudes de las personas no son la única causa que contribuye a diferenciar la ejecución en las pruebas. *La ejecución de los individuos esta relacionada con su contexto* ya que las diferentes interacciones previas de los sujetos con el ambiente puede ser la causa de las diferencias de la ejecución en la prueba.

La crítica hacia la evaluación de las aptitudes consiste en la ausencia de consideración de los factores ambientales que influyen en la ejecución de la persona.



## REFERENCIA BIBLIOGRÁFICA:



Verdugo, M. A. (1994). Capítulo 1: Introducción a los modelos de evaluación. En M. A. Verdugo (dir.), Evaluación curricular: Una guía para la intervención psicopedagógica (pp. 22-31). Madrid: Siglo XXI.  
ISBN digital: 978-84-323-0836-9